

Renseignements :

CELIS - MSH - 4 rue Ledru – 63001 Clermont-Ferrand cedex 1

Tél. : + 33 4 73 34 68 32 celis@uca.fr

<http://celis.uca.fr/>

Colloque de jeunes chercheurs et jeunes chercheuses

Colloque de jeunes chercheurs et jeunes chercheuses
Amazones et Femmes sauvages : quelles évolutions de la littérature médiévale à l'imaginaire contemporain ?

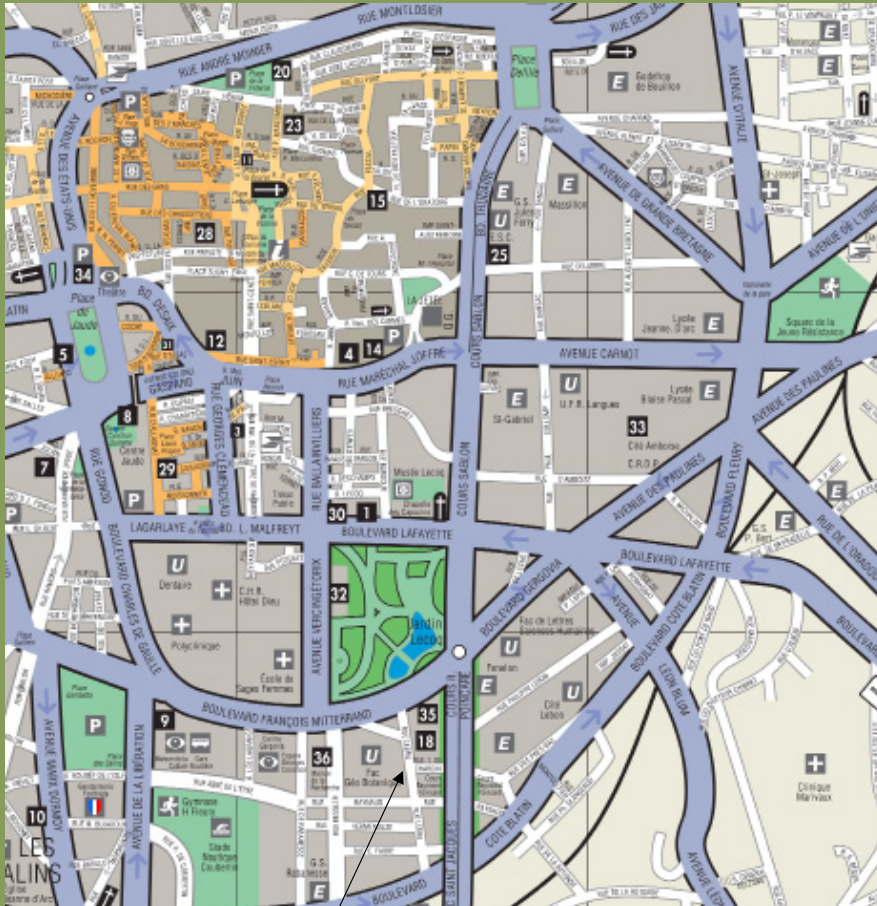
Responsables scientifiques :

Elise d'Inca et Florie Maurin (Université Clermont Auvergne, CELIS)

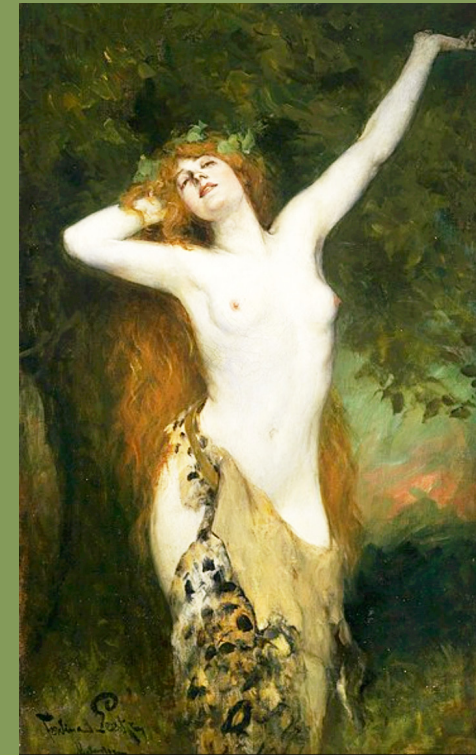
Amazones et Femmes sauvages : quelles évolutions de la littérature médiévale à l'imaginaire contemporain ?

Responsables scientifiques :

Elise d'Inca et Florie Maurin (Université Clermont Auvergne, CELIS)



MSH 4 rue Ledru



Bacchantin, Ferdinand Leeke (1859-1937)

7-8 avril 2022

MSH 4 rue Ledru Clermont-Ferrand, Amphi 219

Mesures sanitaires de rigueur

Entrée libre et gratuite

JEUDI 7 AVRIL 2022

Après-midi

- 13h30** Accueil des participants et participantes
- 13h45** Ouverture du colloque par **Bénédicte MATHIOS**,
directrice du CELIS
- Présidente de séance : Florie MAURIN**
- 14h00** **Seyedeh Fatemeh HOSSEINI MIGHAN** (Université
Clermont Auvergne) :
Les femmes guerrières dans le *Shâhnâmeh* de Ferdowsi
- 14h30** **Viktoriiia KOKONOVA** (Aix-Marseille Université) :
L'Indienne dans les récits viatiques français du XVIIe :
une nouvelle " femme sauvage " ?
- 15h00** *Temps d'échange et pause*
- 15h30** **Elise d'INCA** (Université Clermont Auvergne) :
Camille, Penthésilée et autres amazones dans les
romans antiques du XIIe siècle
- 16h00** **Maline KOTETZKI** (Université de Kiel) :
Une mère démoniaque – une matriarche démonisée ?
Lespîa dans le *Wigamur*
- 16h30** *Temps d'échange*

VENDREDI 8 AVRIL 2022

Matin

Présidente de séance : Elise d'INCA

- 9h30** **Pauline DURIN** (Université Clermont Auvergne) :
La représentation animale des femmes rebelles dans le
théâtre anglais de la première modernité
- 10h00** **Rose BOREL** (Université Bordeaux-Montaigne) :
Les visages de l'altérité féminine dans *True at First Light*
d'Ernest Hemingway
- 10h30** *Temps d'échange et pause*
- 11h00** **Patrick TEICHMANN** (Université de Mayence) :
" L'amazone de la Chouannerie " : l'androgynie et
la décadence dans *Le Chevalier des Touches* de Jules
Barbey d'Aurevilly
- 11h30** **Jelena ZEČEVIĆ** (Université Autonome de Barcelone) :
Les Guérillères vs Titane : de la collectivité à l'individualité
- 12h00** *Temps d'échange et pause déjeuner*

VENDREDI 8 AVRIL 2022

Après-midi

Présidente de séance : Florie MAURIN

- 14h00 Sarah GHELAM** (Université Paris Nanterre) :
La fille sauvage est-elle une figure subversive de l'album jeunesse ?
- 14h30 Angélique SALAUN** (Université Rouen Normandie) :
La sauvageonne en fantasy : figure essentialiste ou modèle écoféministe ?
- 15h00 Clémence HUGUET** (Université Paris Sorbonne) :
Les femmes sauvages dans l'univers du Sorceleur :
détour par la forêt de Brokilone
- 15h30** *Temps d'échange et conclusion du colloque*