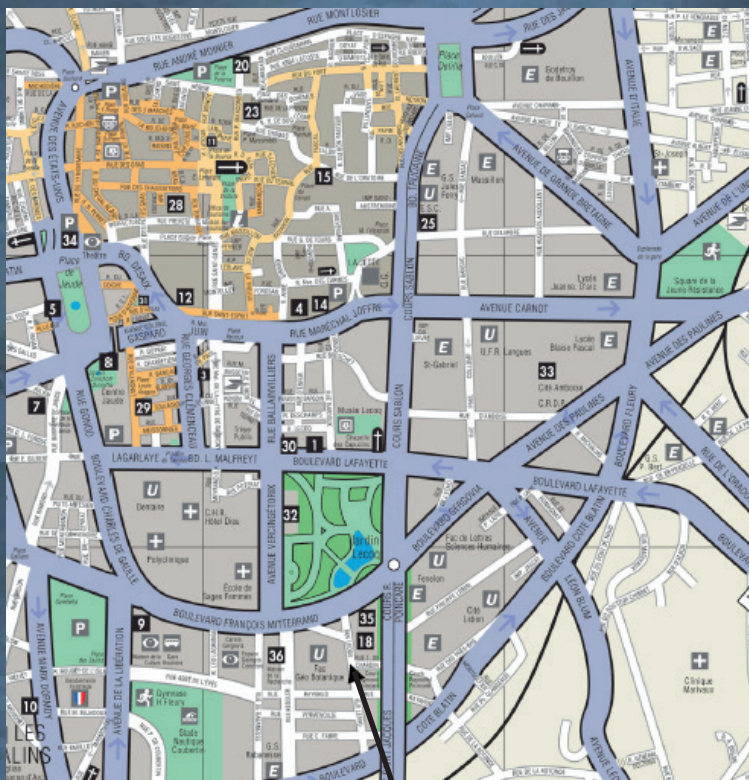


## Renseignements :

CELIS - MSH - 4 rue Ledru  
63057 Clermont-Ferrand cedex 1  
Tél. + 33 4 73 34 68 32  
celis@uca.fr  
<http://celis.uca.fr/>

## Responsables scientifiques :

Frédéric Calas (Université Clermont Auvergne - CELIS)  
calasf@icloud.com  
Anne-Sophie Gomez (Université Clermont Auvergne - CELIS)  
A-Sophie.GOMEZ@uca.fr



MSH - 4 rue Ledru

L'Université Clermont-Auvergne, le Centre de Recherche sur les  
Littératures et la Sociopoétique et la Maison des Sciences de  
l'Homme de Clermont-Ferrand présentent :

## COLLOQUE INTERNATIONAL INTERDISCIPLINAIRE

### « Peaux de bêtes et fourrures dans les mythes, les fables et les contes »



21 & 22 mars 2019, 9h-17h

MSH de Clermont-Ferrand, Amphi 219

organisé par Frédéric Calas, Professeur de langue française et  
Anne-Sophie Gomez, Maître de conférences en littérature germanique

Entrée libre et gratuite

« Peaux de bêtes et fourrures  
dans les mythes, les fables et les contes »

organisé par Frédéric Calas, Professeur de langue française et  
Anne-Sophie Gomez, Maître de conférences en littérature germanique



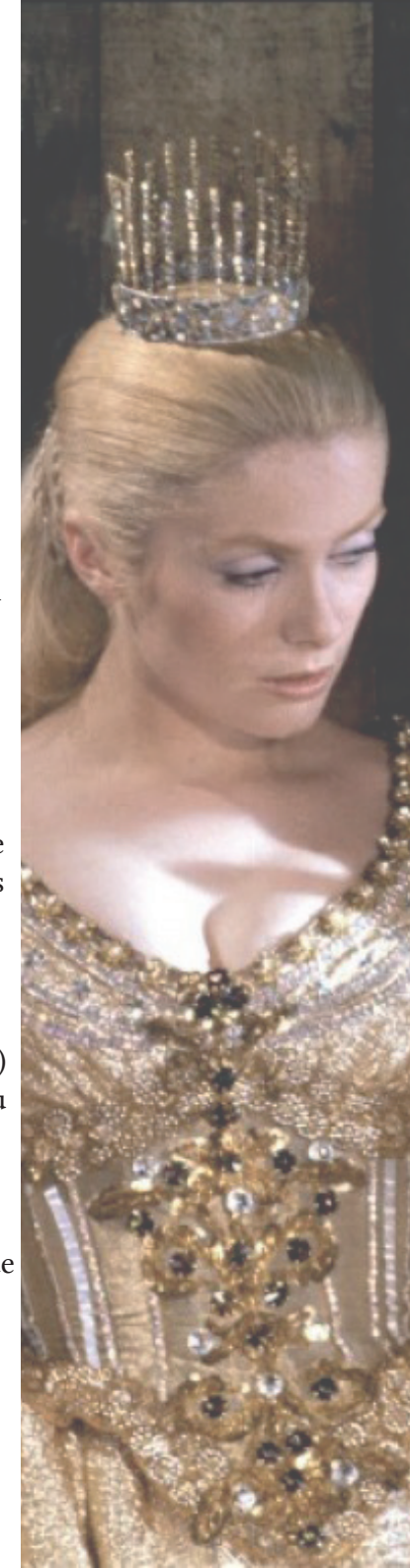


## JEUDI 21 MARS 2019 AMPHI 219

- 8h45 Accueil des participants
- 9h00 Allocution d'ouverture par Anne-Sophie Gomez et Frédéric Calas  
(Université Clermont Auvergne)
- « Peau d'Âne » : du conte à ses représentations graphiques  
Présidente de séance : Anne-Sophie Gomez  
(Université Clermont Auvergne)
- 9h15 Cyrille François  
(Université de Lausanne)  
Quand un conte fait peau neuve :  
l'histoire éditoriale de « Peau d'Âne »
- 9h45 Corona Schmiele  
(Université de Caen)  
L'impossible manteau : la « peau de  
toutes bêtes » des contes de Grimm
- 10h15 Pascale Auraix-Jonchière  
(Université Clermont Auvergne)  
Peau, fourrure et perception dans  
« Peau d'Âne » et ses réécritures  
(Perrault, Grimm, Beck)
- 10h45 Pause et discussion
- 11h00 Anne-Marie Monluçon  
(Université Grenoble Alpes)  
« Peaux de bête » d'Ouest en Est
- 11h30 Christiane Connan-Pintado  
(Université Bordeaux Montaigne)  
« Peau d'Âne » dans tous ses états
- 12h00 Pause et discussion

## JEUDI 21 MARS 2019 AMPHI 219

- Variations sur la peau : peau  
monstrueuse et peau héroïque  
Présidente de séance : Catherine Tauveron  
(Université Rennes 2)
- 13h30 Myriam Gharbi  
(Université Clermont Auvergne)  
La peau du lion : d'Héraclès à Hadrien
- 14h00 Maïa Varsimashvili-Raphael (Inalco)  
La peau de tigre dans un roman  
médiéval géorgien
- 14h30 Hélène Vial  
(Université Clermont Auvergne)  
Se revêtir ou se transformer ? Poétique  
de l'apparition de la peau de bête dans  
la métamorphose ovidienne
- 15h00 Pause et discussion
- 15h15 Ronny Frédéric Schulz  
(Christian-Albrechts-Universität zu Kiel)  
Peau blessée – peau sauvée. La peau  
vulnérable du sanglier et de l'homme
- 15h45 Dominique Peyrache-Leborgne  
(Université de Nantes)  
De la peau qui protège à la peau qui tue
- 16h15 Christine Kossaifi  
(Université Clermont Auvergne)  
Dorcon le loup dans *Daphnis et Chloé*  
de Longus





## VENDREDI 22 MARS 2019 AMPHI 219

8h45 Accueil des participants

### Derrière la peau, la fille : peau et sexualité

Présidente de séance : Pascale Auraix-Jonchière  
(Université Clermont Auvergne)

9h00 Catherine Tauveron (Université Rennes 2)  
Sous/sur la peau de bête, cacher/montrer ce sexe que l'on ne saurait voir... dans la littérature de jeunesse. Renversement carnavalesque dans deux albums

9h30 Bochra Charnay (Université de Lille)  
La peau de pou : deviner la peau pour gagner la fille...

10h00 Thierry Charnay (Université de Lille)  
Sous la peau de la bête, le corps masculin révélé

10h30 Pause et discussion

10h45 Gaele Le Guern-Camara  
(Université Paris Diderot)  
Peau d'âne et la Bête

11h15 Martine Hennard Dutheil de la Rochère  
(Université de Lausanne)  
« Hairy on the inside » : de la traduction de « Peau d'Âne » à la réécriture, ou comment Angela Carter retourne la peau des contes

11h45 Pause et discussion

## VENDREDI 22 MARS 2019 AMPHI 219

### Du camouflage à l'usurpation : les leçons morales de la peau revêtue

Président de séance : Frédéric Calas  
(Université Clermont Auvergne)

13h45 Natacha Rimasson-Fertin  
(Université Grenoble Alpes)  
Comment faire pour sortir de sa peau ? : naissances monstrueuses et peaux de bêtes sous la plume des frères Grimm

14h15 Pascale Pradal-Morand  
(Université Clermont Auvergne)  
« Que sert-il qu'on se contrefasse ? » : l'échec de l'usurpation d'identité dans les *Fables* de La Fontaine

14h45 Anne-Sophie Gomez et Frédéric Calas  
(Université Clermont Auvergne)  
Conclusion

