

Sociopoétique : méthode et enjeux

Renseignements :

CELIS - MSH - 4 rue Ledru – 63057 Clermont-Ferrand cedex 4

Tél. : 00-33-(0)4-73-34-68-32

celis@univ-bpclermont.fr

<http://celis.univ-bpclermont.fr/>

Journée d'études organisée par :

M. Alain Montandon

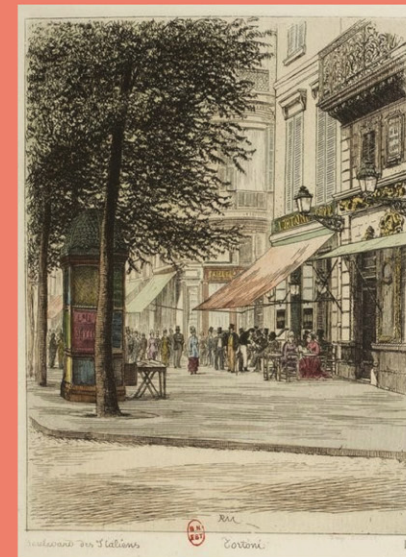
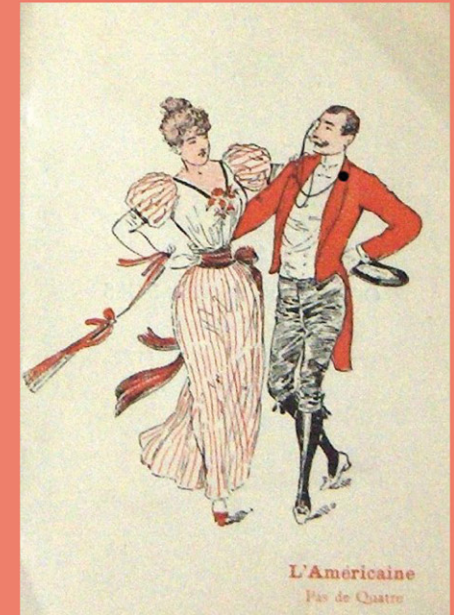
Centre de recherches sur les Littératures et la Sociopoétique

CELIS (EA 1002)

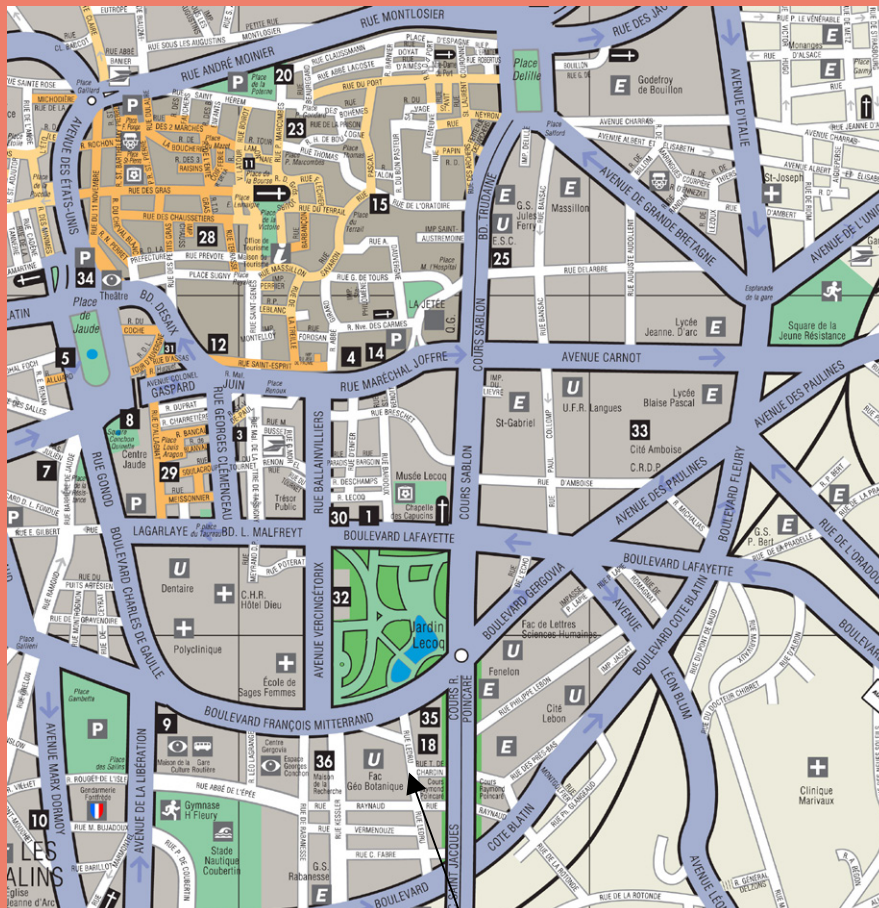
Université Blaise-Pascal - Clermont-Ferrand



Chez la modiste, 1883, pastel, Degas



Boulevard des Italiens : Torton. Estampe / 1877, Martial (BNF Gallica)



MSH 4 rue Ledru

Journée d'études CELIS
Vendredi 18 septembre 2015
Clermont-Ferrand
Amphi 220 - MSH - 4 Rue Ledru

Présentation

Sociopoétique, le terme a été employé ces dernières années de diverses manières. Cette journée d'études, première étape d'une recherche approfondie en sociopoétique au CELIS, veut d'abord définir la sociopoétique telle qu'elle a été conçue et développée au CRLMC/CELIS comme création littéraire à partir des représentations sociales, en s'appuyant d'abord sur les acquis de la psychologie sociale et par delà sur de nombreuses autres disciplines (histoire et histoire de l'art, sociologie, anthropologie, imagologie, sciences des religions, linguistique, etc.). L'objectif est aussi d'ouvrir un large dialogue avec divers approches voisines afin de permettre de mieux appréhender la poétique au sens originel du terme.

Vendredi 18 septembre

9h45 : Accueil

10h - 12h : **M. Alain Montandon** (Professeur émérite - Université Blaise-Pascal Clermont-Ferrand) :

Sociopoétique : définition et illustrations.

Débats

14h-15h : **Mme Walburga Hülk-Althoff** (Professeur - Université de Giessen) :

Mythes sociopoétiques et pratiques de l'écriture.

« Ourserie » et « Saltimbanquage » ou : Du côté de chez Flaubert.

15h-16h : **M. Jean-Pierre Bertrand** (Professeur - Université de Liège) :

Quarante ans de sociologie de la littérature à l'Université de Liège.

16h : Débats et synthèse